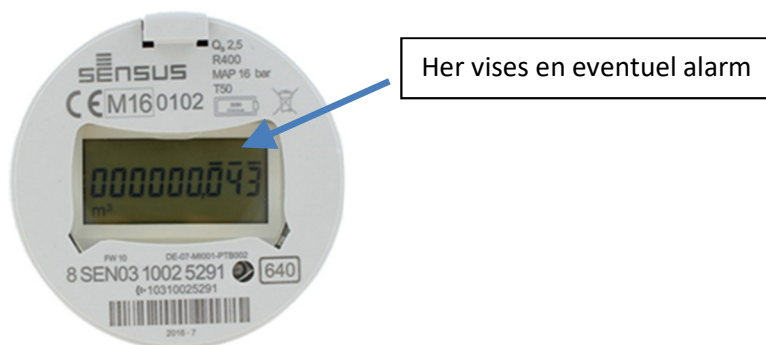





Den elektroniske vandmåler kan give en alarm. Alarmen kan ses på displayet



Alarmer Sensus 640	Vises i Sensus 640 display
Tilbageløb	(-)
Lækage	()
Lavt batteriniveau	()


Alarm ”  ” betyder, at der vedvarende er løbet vand gennem måleren i 24 timer.
Alarmen vises i displayet i 29 dage, også selvom forbruget er stoppet.

Derfor, hvis du registrerer **alarm** ”  ” på din måler, så gør følgende:

- Sørg for, at alt vand i husstanden er lukket. Husk også, at vaske- og opvaskemaskine ikke må køre.
- Se på vandmåleren, aflæs tallet på displayet og tjek igen efter 30 min. Vandmålerens målerstand skal være uændret. Har målerstanden ændret sig, har du en Lækage og

Vi anbefaler, at du kontakter en autoriseret vvs-installatør, og får udbedret fejlen.

Hvis du registrerer **alarm** ” - ” eller  på vandmålerens display

- (-) Det betyder, at vandmåleren kører baglæns.
-  Det betyder, at vandmåleren er ved at løbe tør for batteri.

Du bedes kontakte dit vandværk for udbedring af fejlen.

Med jævne mellemrum ses meddelelsen ” I.I dFE7 ” i displayet. Meddelelsen er ikke en alarm, men en oplysning om, at vandmåleren sender data (som kan aflæses via Drive By Løsningen).